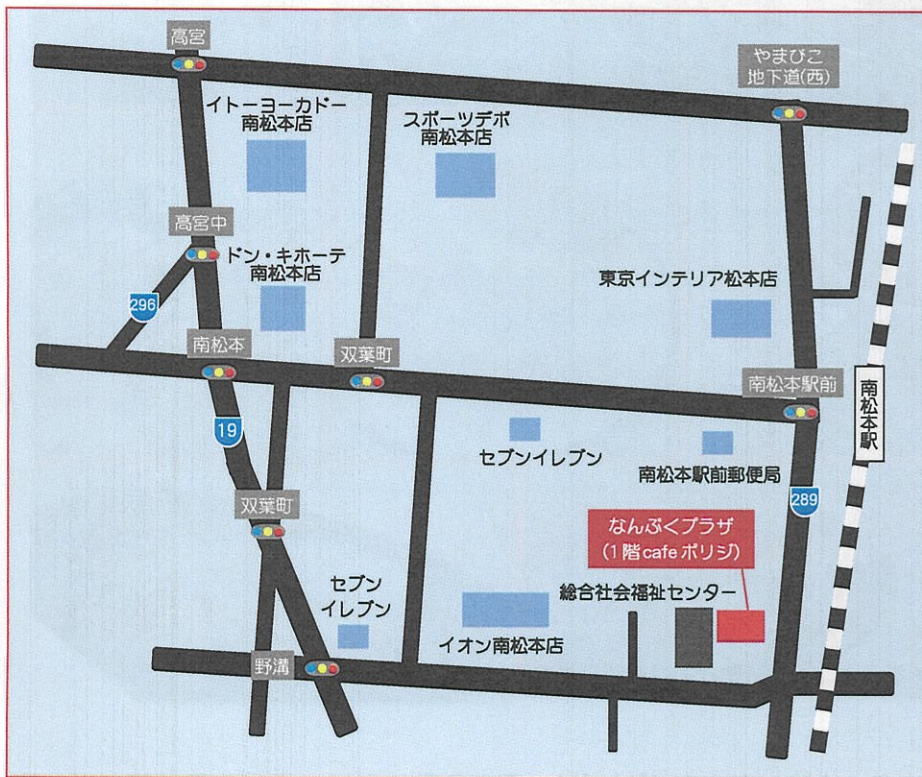


アクセス

- 徒歩 : JR 南松本駅下車 徒歩約5分
バス : アルピコ交通(株)南部循環線
 なんなんひろばバス停(徒歩約1分)
車 : 長野自動車道松本インターまたは塩尻北インターより
 約6km (約15分)



施設の概要

- 運 営 : 社会福祉法人松本市社会福祉協議会
 松本市希望の家
住 所 : 松本市双葉4番16号
電話番号 : 0263-31-6010



社会福祉協議会マスコット
キャラクターつむぎちゃん



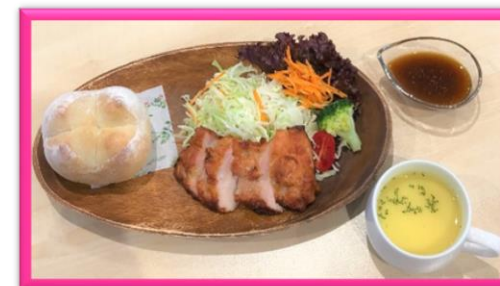
cafe スペースの概要

- 場 所 : 松本市双葉4番8号 (なんぶくプラザ1階)
営業時間 : 平日 午前10時~午後4時まで
延床面積 : 148㎡
座席数 : 最大24席
電話番号 : 0263-26-0066

松本市社会福祉協議会(松本市社協)が運営する Cafe ポリジは、松本市から指定管理者の指定を受け、平成 28 年になんぷくプラザ 1 階に開店したカフェです。

こちらでは、松本市希望の家の利用者と職員が働いています。就労支援の場として一般就労に向けての基盤づくりや、お客様とふれあうことで社会参加を通して生きがいを感じ、同時に生活力を身につける場としての役割を担っています。

店内には、障害者就労継続支援 B 型事業所 5 施設(松本市希望の家、岡田希望の家、南ふれあいホーム、北ふれあいホーム、障がい者就労センター・はた)が、工夫を凝らした雑貨やお菓子、時間をかけて丁寧に作った手工芸品など、自慢の自主製品を展示販売しております。ぜひ、お気軽にお立ち寄りください。



店名の由来になったポリジは、春から秋にかけて星型の青い花を咲かすハーブです。花言葉は「勇気」。このカフェで働く利用者さんたちにとっても、勇気の第一歩でもあります。

店内では、北ふれあいホーム「おひさまベーカリー」、南ふれあいホーム「にじいろ工房」のパンとコラボしたおいしいメニューを季節に合わせて開発しており、大変ご好評をいただいております。また、軽井沢で生まれたコーヒー専門店「丸山珈琲」の豆を使用したホットコーヒーを本格的なフレンチプレスで提供しております。

緑に囲まれた素敵なロケーションで、ゆったりとお過ごしください。