

ふれあいネットワーク

# 社協 まつもと

私にもできる安全・安心な地域づくり

2018

4月  
No.218



# 「みんなで作ろう ともに生きる地域の心を」



## ☆ 平成30年度事業計画

松本市社会福祉協議会では、住民が住んでいて良かったと思える地域づくりに向けて、既存の制度では対応が困難な複合的な課題等を把握し、受け止め、解決に取り組む、地域力と公的支援が協働する体制づくりを目指します。

### 地域福祉推進事業

第3期地域福祉活動計画の中間年度を迎えることから引き続き「福祉のまちづくり」を目指した住民の主体形成に向け、地域に寄り添った継続的な働きかけを行なってまいります。「生活就労支援センターまいさぼ松本」では、地域に潜在する困窮問題の早期発見と相談支援の強化のため、出張相談会を実施してまいります。「成年後見支援センターかけはし」では、法人後見の受任や市民後見人の養成等を通じ、権利擁護の更なる推進に努めてまいります。

### 介護保険事業

質の高いサービス提供と安定した経営を目指し、職員一人ひとりが工夫し収益改善に取り組んでまいります。

居宅介護支援事業所5ヶ所・訪問介護事業所5ヶ所・訪問入浴事業所1ヶ所・通所介護事業所8ヶ所・地域包括支援センター3ヶ所の運営を行なってまいります。

### 障がい者支援事業

障がい者に対しての就労及び生産活動等の機会の提供を通じて、その知識及び能力向上のために必要な訓練、その他基本的な生活習慣を習得するための支援を行ないます。また、グループホーム井川城の運営では、地域の中で家庭的な雰囲気の中で快適な生活を送れるよう利用者の想いに添った運営に努めてまいります。



## ☆ 平成30年度当初予算概要

収入 32億26,547千円

支出 32億26,547千円

内 訳	金額 (千円)	構成率
会 費	24,774	0.8%
共募配分金	21,689	0.7%
補助・受託金	821,458	25.4%
介護保険	1,089,417	33.8%
障害福祉サービス	280,636	8.7%
事業収入	42,081	1.3%
就労支援事業	30,594	0.9%
その他の事業活動	7,538	0.2%
積立資産取崩	21,642	0.7%
その他の収入	500,704	15.5%
繰越金	386,014	12.0%
収入合計	3,226,547	100.0%

内 訳	金額 (千円)	構成率
人件費	1,791,924	55.5%
退職給付	61,609	1.9%
事業費	201,383	6.2%
事務費	297,002	9.2%
その他の事業活動	68,480	2.1%
施設整備費	17,515	0.5%
積立資産	44,271	1.4%
その他の活動支出	480,026	15.0%
予備費	264,337	8.2%
支出合計	3,226,547	100.0%

### 今月の表紙は・・・

- ① 春のお話会…二子児童センターで「おぼっこぼっこ」の皆さんのわらべ歌や人形劇を親子で楽しみました。
- ② 地震体験車で震度7…総合社会福祉センター自衛消防訓練として、いざという時のために体験しました。
- ③ 岡田地区ふれあい会食会「福寿草の会」…おしゃべりしながら楽しく会食会を行ないました。
- ④ 高齢者サポーター養成講座…1年間の講座を振り返り、今後の活動に向け発表をしました。
- ⑤ プラチナ大学卒業式…1年間お疲れさまでした。これからの活躍に期待しています。

# あいちゃん

作.上原ゆかり



## ～質の良いサービスを目指して～

松本市介護保険事業者連絡協議会は、松本市の要介護高齢者が安心して介護サービスを受けることができるように、松本市の介護保険事業者が連携して情報交換や研修会を行なっている組織です。

現在は、357事業所が会員に登録しています。平成29年度には3回の全体研修をはじめ、訪問介護部会・通所介護部会・訪問看護部会・施設介護部会など、それぞれの事業に携わる方々が集まり、活発な研修が行なわれました。引き続き、松本市の介護サービスをより良いものにしていくために、法人の枠を超えて共に研鑽していきたいと思ひます。



## 手作り商品の魅力をPR

2月24日(土)、25日(日)に山形村の「アイシティ21」で、中信地区の障がい者福祉施設・作業所28施設の製品展示販売会「第99回ナイスハートバザールin松本」が開催されました。松本市社協からは、「希望の家」と「岡田希望の家」が参加し、手作り商品の販売を行ないました。

会場にみえた方たちは、商品を手にとりながら、販売を担当した施設利用者と会話を楽しみながら、交流を深めていました。

売り上げは、利用者の工賃アップにつながり、働く意欲のある利用者の励みになっています。



松本市社協では、障がい者支援事業として、就労継続支援B型の5事業所を運営しています。また、希望の家「Cafeポリジ」では、5事業所の自主製品(手芸品・木工品・染色品・織物・お菓子など)の展示・販売をしていますのでご利用ください。

- ☆希望の家
- ☆岡田希望の家
- ☆南ふれあいホーム
- ☆北ふれあいホーム
- ☆障がい者就労センター・はた



## 総合社会福祉センター改修工事のお知らせ

5階	総務課・地域福祉課
4階	管理事務所 施設障害福祉課 市役所市民課窓口
3階	プラチナセンター
2階	南部児童センター 在宅福祉課
1階	工事中

引き続き、総合社会福祉センターの設備改修工事のため、ご不便ご迷惑をおかけしますがご理解をお願いいたします。平成30年4月から9月までは、左記のとおりとなります。

また、毎週月曜日の午後開設していましたが「福祉なんでも相談」及び「福祉法律相談」は、9月末まで休止いたします。





## 松本市ボランティア活動の集い ～日頃の活動を紹介、交流の場に～

2月3日(土)に、松南地区公民館において、「松本市ボランティア活動の集い」が開催されました。松本ブロック（松本市・塩尻市・安曇野市・麻績村・生坂村・山形村・朝日村・筑北村）の3市5村で活動をしている36団体が、手作りのポスターで活動をまとめ発表したり、情報交換をしながら交流を深めました。

人と人とのつながりを大切に、活動を通して地域の支え合いのしくみづくりに取り組んでいます。



## ボランティア活動とは…

特定の人だけが行なうものではなく、人から強制されて行なうものでもありません。自分自身の考えによって行なう活動です。また、誰かが誰かに仕えるというものでもありません。誰もが社会の一員として、地域や社会をより良くして、いきいきと豊かに暮らしていける社会をつくりだしていく活動です。

**ボランティアセンター**では、ボランティア活動を希望される方、ボランティア活動をしている方々の悩みごと・困りごとの相談やボランティアに支援を求めている方々との需給調整や、情報提供等を行なっています。また、福祉教育の推進として、高齢者疑似体験・車イス体験等の福祉教育講座や、災害時に設置される「災害ボランティアセンター」の円滑な運営のために、設置訓練や研修等ボランティアの育成にも取り組んでまいります。

ボランティア活動と、ひと口に言っても様々なものがあります。自分の好きなことや興味のあることなど、自分に合った活動を探してみてください。

連絡先：松本市社会福祉協議会ボランティアセンター  
住所 松本市双葉4-16 電話 25-7345

芸術・文化

収集活動

安心・安全  
なまちづくり

国際交流  
協力活動



子ども・青少年



自然・環境保護



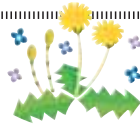
高齢者・障がい者

## ボランティア活動保険に加入しましょう

松本市社協では、ボランティア活動中や活動の行き帰りに起きた事故によるケガや損害賠償責任を補償する、ボランティア活動保険の受付をしています。もしもの時のために保険に加入し、安心して活動できるようにしましょう。事故が起きてしまった場合は、すぐにボランティアセンター（電話25-7345）までご連絡ください。

ボランティア活動保険	基本タイプA 350円 B 510円 天災タイプA 500円 B 710円
ボランティア行事用保険	福祉活動など様々な行事における事故の補償
送迎サービス補償	送迎サービス中の事故による利用者のケガの補償
補償期間：平成30年4月1日～平成31年3月31日 ボランティアセンター・四賀地区センター・西部地区センター・北部地区センターで受付しています。	

## 地区での活動を紹介します



### ～地域のふれあいの場～

#### 本郷地区社会福祉協議会

本郷地区では、平成29年7月に本郷地区ボランティア協議会ささえあいの会のメンバーの中から、気の合う仲間が集まり、自分たちが今できることのなかで、「地域の縁側的なサロンをやってみよう」という思いから、「地域の縁側「にこにこサロン」」をオープンしました。

独り暮らしで普段話し相手のいない方や介護をされているご家族も、町会にこだわらず、誰でも気楽にお茶を飲み、ゆっくり話しをしてホッとできる場所として、そして帰るときには「にこにこ笑顔になれるように」と願いを込めて「にこにこサロン」と名付けました。今はなくなりつつある「縁側」は、昔から誰もが気軽に立ち寄り、憩う大切な場所ですそんな存在になれたらと思っています。9月からは、認知症の心配な方やご家族も安心して来ていただけるように、オレンジカフェの時間を設定して専門職が常駐し、スタッフも勉強して受け入れ態勢を整えてお待ちしております。まだ始まったばかりですが、本郷地区の皆様が元気で生き生きと暮らせる一助になればと思っています。



地域の縁側ににこにこサロン 代表 細野のり子

### ～人材育成講座でふるさとを思う～

#### 四賀地区社会福祉協議会

四賀地区では、地域で支え合う人づくりのための「人材育成講座」を毎月1回、全12回開催しました。講座では、四賀地区の現状を知り、自分にできる事は何か、また、自分の健康をいかに維持し、元気に暮らし続けられるか、などを学びながら受講生同士の仲間づくりができました。



受講生からの心強い声・・・

「人を支えるには、まず自分が元気でないといけない。楽しく体を動かして、健診を進んで受けるよう周りの人にも声かけをしよう！」

「人との関わりに大切なのはありがとうが言えるかどうか。まず、家のかあちゃんに言うてみるか」など

今後、受講生の皆さんには、ボランティアという言葉にとらわれず、身近で自分にできることを、自分らしく関わりあえるよう期待しています。

### ～介護技術を学び、リフレッシュも～

#### 波田地区社会福祉協議会

波田地区では、11月に4回コースで、家庭介護講習会を開催し家庭で介護をされている10名が参加しました。松本市立病院「家庭介護の会波田支部」の看護師に介護のコツや簡単にできるシーツ交換の方法、食事のとり方など実技を交えながら教えていただき、最終回では運動指導士に、日頃の介護疲れを癒す、介護者のためのリフレッシュ体操を教えていただきました。参加者からは、日頃の介護にすぐに役立つ内容で、良かったとの感想を聞くことができました。





# 社会福祉協議会会費にご協力ありがとうございました！

社協会費の納入につきましては、多くの皆さまにご賛同いただき、誠にありがとうございました。地区・町会等の役員をはじめ、ご協力いただきました皆さま方に深く感謝申し上げます。



地域福祉活動推進の貴重な財源として活用させていただきます。

【敬称略・順不同 法人名称等は、略語で表記させていただきます。】

○世帯会費：年額 300円（社協事業に賛同してくださる市内の世帯の皆さま）	76,991世帯	23,097,300円
○特別会費：年額 1口 1,000円以上（社協事業に賛同してくださる個人）	30口	30,000円
○施設・団体会費：年額2,000円（福祉施設・団体等）	63件	126,000円
○賛助会費：年額 1口 10,000円以上（社協事業に賛同してくださる法人・会社）	111件	1,295,000円

(株)あずさ環境保全 (有)秋山商店 (有)アシワラ通信工業 (有)泡の湯旅館 あいおいニッセイ同和損害保険(株) 松本支店松本第一支社 あいおいニッセイ同和損害保険 インシュアランスサービス(株) 朝日観光自動車(株) 安曇石産(有) あづみ農業協同組合 アルプスシャツ(株) (有)井戸本機械 (有)犬飼工業 稲核生産者組合 (株)A J C (株)エム・イー・シー (株)大野建設 (有)大池製作所 (株)上高地温泉ホテル (株)鎌崎米穀店 上高地アルペンホテル 上高地食堂 上高地石油稲核給油所 上高地タクシー運営協議会 上高地帝国ホテル 上高地西糸屋山荘 上高地ホテル白樺荘 上高地明神館	上高地ルミエスタホテル 嘉門次小屋 川瀬建設(株) 涸沢小屋 涸沢ヒュッテ (株)協同機械化センター 行政システム(株) (有)クモイエージェンシー (株)小石興業 (株)五千尺 (株)公害技術センター コバポーシステム(株) (株)笹屋 (有)山水観湯川荘 サワード建設(株) サンニクス(株) (有)昭和モータース (有)白船グランドホテル (有)白船荘新宅旅館 (株)信越報知 清水口建設(株) 信越厨房(株) 信州消防防災設備協同組合 信州石油販売(株) 信州印刷(株) (株)須澤電気商会 (株)タキワ (株)田中自動車 大正池ホテル	大栄産業(株) (株)テレビ松本ケーブルビジョン 天宝機械(株) (株)デイリーはやしや (有)富創設備 徳澤園 徳沢口ツチ (株)中島屋 (株)長野銀行波田支店 (株)長野ナブコ 中の湯温泉旅館 鍋林(株) 鍋林(株)ビジネスソリューション事業部 (株)日医調剤波田薬局 日産プリンス松本販売(株) 日清医療食品(株)中部支店 日本アルプス観光(株) 乗鞍温泉供給公社 (株)八十二銀行波田支店 (有)波田新聞店 波田土建(株) 波田木材(株) (株)ヒラサワ (一財)ピアーズさわんど (株)フカサワイール (有)深澤石油 富士電機ITソリューション(株) 富士電機ITソリューション(株)信越支店 富士防災設備(株)松本支社	(有)逸見石材 ホシザキ北信越(株)松本営業所 (一社)松本市医師会 (株)丸昇 (株)丸山珈琲 (株)松下商店 (株)松本設備 (公社)松本地域シルバー人材センター 松本ガス(株) 松本事業(株) 松本市公設地方卸売市場協議会 松本自動車(株) (株)松本事務機サービス 松本車輛(株) 松本信用金庫波田支店 松本土建(株) JA松本ハイランド JA松本ハイランド波田支所 松本三和商会(株) 丸一商事(株) 丸中運送(株) (株)瑞穂会館 三井住友海上火災保険(株) (株)本久石油事業部 (株)モモセポデー (有)山太波多腰商店
---	--	---	--

## いのちを守る 赤十字 ～日赤活動資金へのご協力をお願いします～

日本赤十字社長野県支部松本市地区では、5月1日から始まる赤十字運動月間に合わせ、赤十字活動の財源となる活動資金の受付を開始します。

皆さまからお寄せいただいた活動資金は、災害備蓄倉庫の充実など救護体制の強化、赤十字奉仕団活動の支援、AEDの講習等救急法講習会の普及、災害・火災等の被災者へのお見舞いなどに使われています。県内27カ所の倉庫に**救援物資(右記のとおり)**が備蓄されていて、松本市では松本平広域公園緑地内に倉庫があります。災害に備え、災害に強いまちづくりを進めるために、赤十字活動への一層のご理解、ご協力をお願いします。



災害時用毛布	19,253枚
安眠セット(マットレス・空気枕など)	9,898セット
緊急セット(携帯ラジオ・懐中電灯・軍手など)	5,986セット



発行 社会福祉法人 松本市社会福祉協議会 編集 「社協まつもと」編集事務局  
 住所 〒390-0833 松本市双葉4番16号  
 電話 27-3381 FAX 27-2239 E-mail: syakyoum@avis.ne.jp  
 ホームページ <http://www.syakyo-matsumoto.or.jp> ブログ掲載中

『社協まつもと』はみなさんからの共同募金の配分金で発行されています。