

ふれあいネットワーク



社協

まつもと

光り輝く 未来に向けて



サッカーを通して仲間の大切さを知り、喜びを分かち合う
(松本エス・ティール少年サッカースクールの児童)

羽ばたけ！松本山雅FCのように！！

子どもたちの歓声がグラウンドに響いています。ゴールをめざし無心にボールを操る子。シュートを決めて歓喜するチームメイト。サッカーに興ずる子どもの目は、いきいきと輝いています。

この目の輝きを失うことなく、次世代を担う大人へと、夢をいだいて伸び伸び育てて欲しいものです。未来ある子どもたちが明るく健やかに成長できるよう、家庭はもとより学校や地域、社会全体で支え見守っていきましょう。

- ・波田町社協との合併について…………… 2 P
- ・地域で子育てを応援…………… 3 P
- ・福祉まんが「あいちゃん」…………… 3 P
- ・ボランティア情報「こてまり」
ボランティア活動紹介など…………… 4 P
松本市ボランティア交流集会開催など… 5 P
- ・日赤社資への協力のお礼…………… 6 P
- ・「日常生活自立支援事業」
生活支援員養成講座開催…………… 6 P
- ・南部老人福祉センター
「利用者の会」からのお知らせ…………… 6 P



平成22年 No.185
1月1日号



発行 社会福祉法人 松本市社会福祉協議会 電話 27-2000
編集 社協まつもと編集委員会 FAX 27-2239
E-mail: syakyom@avis.ne.jp http://www.syakyo-matsumoto.or.jp

松本市社協・波田町社協は3月31日に合併します!

平成21年11月24日、松本市総合社会福祉センターで、松本市社会福祉協議会と波田町社会福祉協議会の合併調印式を行ないました。

来賓の 菅谷 昭 松本市長をはじめ、両社協の理事・合併協議会委員・職員合併研究会関係者約60名が見守る中、両社協会長が合併契約書及び合併協定書に調印し、平成22年3月31日の新松本市社会福祉協議会の誕生に向け、堅い握手を交わしました。

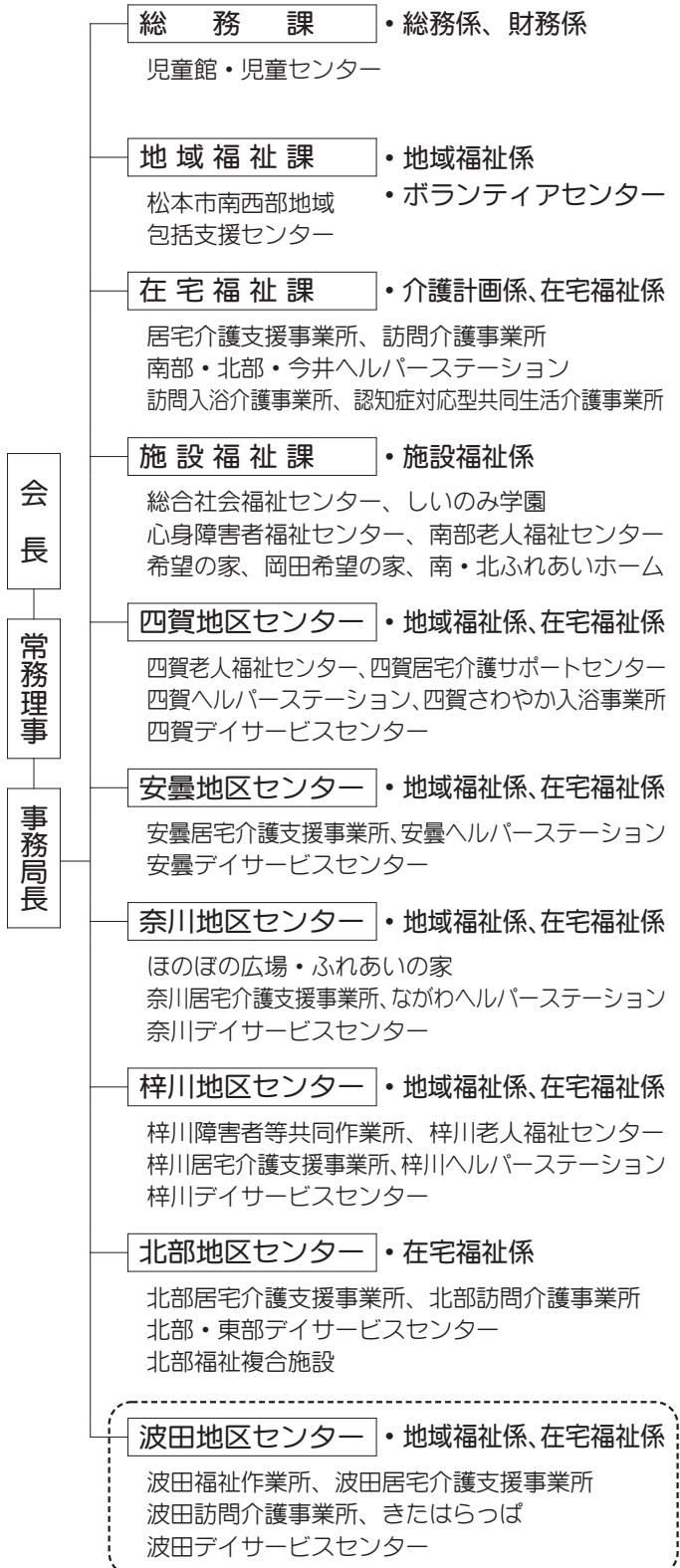


松本市社協渡辺会長(左)と波田町社協太田会長が堅い握手

合併契約書・合併協定書の主な内容

合併の方式	波田町社協を解散し、松本市社協に編入する(編入合併)
合併の期日	平成22年3月31日
新社協の名称	社会福祉法人 松本市社会福祉協議会
新社協の事務所の位置	長野県松本市双葉4番16号
役員の数等	波田地区より理事1名を加え20名、評議員2名を加え44名等
組織及び事務機構	波田地区センターを設置する等
財産及び債務、職員の身分、公共施設等の管理運営	松本市社協が引き継ぐ等
事務事業、地域福祉事業、行政等からの補助・受託事業等	松本市社協に統一する等
介護保険事業、各団体事務等	松本市社協に統合する等

新松本市社会福祉協議会事務局組織図



あいちゃん
作・上原ゆう子



地域で子育てを応援!

あそびにおいでよ! 「ひよこランド」



島内地区

島内地区では出前子育てひろば「ひよこランド」の活動が盛んです。月一回身近な町内公民館や福祉ひろばを利用し、子どもたちの安全な遊び場、お母さん、お父さんたちの情報交換の場として開かれ、今年で五年目。未就園児を抱える家庭に好評を得ています。



思わずにっこり、親子でスキンシップ



今回は、島内体育館で親子十二組が体操やボール遊びに取り組みました。体操で、親子がスキンシップを深め、終始、子どもの明るい笑い声が聞こえていました。
今後各町内公民館で、島内地区の民生委員・児童委員や福祉ひろばが中心となり、参加者の要望の多い絵本の読み聞かせやパネルシアターなど楽しい活動を企画しています。



中央地区



「上手に、おかたづけできたね」と保育ボランティア

中央地区子育て支援講座で、講師に赤羽由佳先生をお招きして「手作りビーズ」講座を開きました。
今回は、「小花をあしらったペンダントトップ」作りに挑戦。親の目の届くスペースで元保育士のボランティアが託児を受けもち、終了を安心して、ビーズアクセサリー作りを楽しみました。参加者は自分で作った完成品を手に取り、嬉しそうな表情を浮かべていました。ビーズアクセサリーが終わったところでもう一つのお楽しみはおやつ時間です。毎回、中央地区の民生委員・児童委員がおやつ作りをして参加者にふるまっています。

安心して楽しめる 「子育て支援講座」

ビーズアクセサリーと講座参加者のみなさん



「最近では、アレルギーがあるお子さんもいるので、自然の素材をいかしたおやつ作りをしている」とのこと。この日も、さつまいもを使ったおやつに親子で満足の様子でした。
この講座は、参加者の要望をお聞きしながら、中央地区の主任児童委員が年間計画を立てて実施しており、今年で五年目。毎月の講座のほか、開放日を月二日ほど設けて親子の交流の場を提供しており、今後「かんたんおやつづくり講座」なども予定しています。

「こてまり」はこんな情報を発信しています！

- ・ボランティア活動についての情報
- ・活動者、団体の紹介
- ・講習会や行事などの紹介

<問い合わせ/申し込み>

松本市社会福祉協議会内ボランティアセンター
TEL(0263)25-7311 FAX(0263)27-2239

ボランティア情報 こてまり



謹賀新年～本年も宜しくお願いします～



ボランティア活動紹介



日邦バルブ株式会社(笹賀)のみなさん約60名が、9月5日(土)環境ボランティアを実施しました。県や実施団体の指導で、女鳥羽川に寄生するアレチウリ駆除に汗を流しました。このように企業をあげて大勢で取り組んでいただけるのは大変ありがたいことです。参加された社員の方からも、「普段と違って外の作業で汗を流すこともいいですね」と感想をいただきました。

うちの会社でも！とボランティア活動に関心のある企業がありましたら、ぜひボランティアセンターにご連絡ください。



㈱日邦バルブの皆さん

団塊世代の料理講座



今年の料理教室は、材料(野菜づくり)から取り組んでいます。

昨年の講座終了後「畑づくりをしよう！」の呼びかけに多くの参加者に賛同していただいたことからはじまりました。

参加者の中で畑を持っている人をお願いして夏に収穫ができるようにはじめたのが4月。

皆さんの努力が実り7月には収穫した野菜を使って料理教室を行いました。松本大学の先生、生徒さんも参加していただき世代を越えた交流になりました。

福祉体験学習

ボランティアセンターでは、思いやりの心を育むため福祉教育のお手伝いをしています。高齢者や障害者の疑似体験や、交流、ボランティア活動の紹介など、小中学校の授業時間や参加人数、学年に合わせたプログラムをつくり相談しながら実施します。

どうぞ、お気軽にお問い合わせください。

松本市ボランティアセンター TEL 25-7311



附属松本小学校児童の看護体験

松本市ボランティア交流集会!

松本市ボランティアセンターでは、ボランティア・市民活動に関心のある皆さんが、支えあう地域を考え、交流する「平成21年度松本市ボランティア交流集会」を開催します。

今年は2部構成で、1部では自分の活動を紹介するPRタイムがメインです。
2部では、男性の活動を応援する楽しいワークショップを行ないます。

★日 時 平成22年2月6日(土) 10時~16時半
★場 所 松本市総合社会福祉センター4階大会議室
(松本市双葉4番16号 TEL25-3133)

施設・団体等の
紹介や展示、物品・
パン、カレーなどの
出店販売もあります!
お昼にいかが?

<<第1部>>

♥時 間 10時~12時
♥内 容 ウェルカムコンサート
PR交流会 参加型!!

<<第2部>>

♥時 間 13時半~16時半
♥内 容 「おとうさん、いらっしやい」
団塊世代の楽しみを考える講座です

~宝をさがそう~がテーマです みんなで宝を見つけましょう

参加費 無 料

申し込み・問い合わせ 松本市社会福祉協議会
ボランティアセンター TEL 25-7311



傾聴ボランティア講座(初級) 受講者募集

あなたが心をこめて話を聴くこと(=「傾聴」)で元気が出て、前向きになれる方がいます!

松本市ボランティアセンターでは、下記の日程で傾聴ボランティア講座(初級)を開催します。

「傾聴」の基礎を学びたい方や傾聴ボランティアに興味のある方はどうぞご参加ください。

回数	開催日時	講座内容
1	平成22年1月18日(月) 9:30~12:00	傾聴ボランティアとは
2	1月18日(月) 13:30~16:00	聴くための実習(ロールプレイング)
3	1月26日(火) 9:30~12:00	〃
4	1月26日(火) 13:30~16:00	〃

1. 場 所 市民活動サポートセンター(松本市大手 TEL25-3133)
2. 参加費 1,000円(4回で) 初回の受付時にお支払いください。
3. 受講資格 4回とも受講でき、受講終了後、傾聴ボランティアとして活動可能な方。
4. 定 員 36名(申し込み多数の場合は、初めての方を優先させていただきます。)
5. 申し込み 松本市社会福祉協議会 ボランティアセンターに電話でお申し込みください。
6. 締め切り 平成22年1月13日(水) TEL 25-7311



SAD(社会不安障害)サークルnagano 松本会場 メンバー&ボランティア募集!

●あがり症の交流会(一緒にトーク、お出掛け、お食事等様々なイベントを楽しみませんか!)

☆トーク&トランプ☆

・毎月第2・4日曜日 午後1時~4時

・場 所 松本市ボランティアセンター(松本市総合社会福祉センター5階:松本市双葉4-16)

・対 象 10代~40代

・月会費 500円(ボランティア無料)

連絡先 TEL 090-6539-1363(宮下) E-mail sad_nagano@yahoo.co.jp

日赤社資へのご協力

ありがとうございました！

社資募集実績額：29,314千円

(平成21年5月1日～11月30日現在)

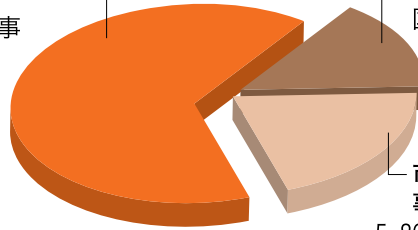


日赤松本市地区では皆さまからいただいた社資を、地域におけるさまざまな事業に活用させていただいております。【救急救命・幼児安全・家庭看護の講習、健康や安全を守るための勉強会や交流会、災害に備えた地区・町会での炊き出し訓練など】



- ◆目標額 38,294千円
- ◆実績額 29,314千円
- ◆達成率 76.5%

県支部活動へ
災害救助、医療事業、青少年赤十字・地域奉仕団育成等
19,054千円
65.0%



本社事業費へ
国際救援活動等
4,397千円
15.0%

市地区・34分区
事業費へ
5,863千円 20.0%

「日常生活自立支援事業」生活支援員養成講座開催のお知らせ



1. 受講できる方（下記の項目にすべて該当する方）
 - ・松本市在住で、地域の福祉に貢献する意思のある、おおむね70歳以下の方
 - ・普通自動車免許を所持されている方
 - ・全日程出席可能で、養成講座終了後に松本市社協の生活支援員に登録し、定期的に活動できる方
2. 募集定員 10名
3. 日 程 全3回 平成22年2月9日～23日までの毎週火曜日13時10分～16時
4. 会 場 松本市総合社会福祉センター4階 中会議室
5. 申し込み期間 平成22年1月12日(火)～22日(金)
8時30分～17時15分(土・日を除く)
6. 申し込み 専用の申し込み用紙に記入し、連絡の上、本人が社協地域福祉課までお持ちください
7. 問い合わせ 松本市社協 地域福祉課 電話27-3381

南部老人福祉センター「利用者の会」からのお知らせ

松本市南部老人福祉センターで活動する24サークルの「利用者の会」が発足いたしました。サークル同士の交流のほか、囲碁、将棋、折り紙、絵手紙、音楽サークルなどの活動の成果を生かして、地域で出前ボランティア活動を行ないます。

ただいま、活動先（出前ボランティア先）を募集しています。内容や活動場所などご相談に応じますので、お気軽にお問い合わせください。

○問い合わせ

松本市社協 南部老人福祉センター「利用者の会」事務局
電話25-3133（担当：小松）

